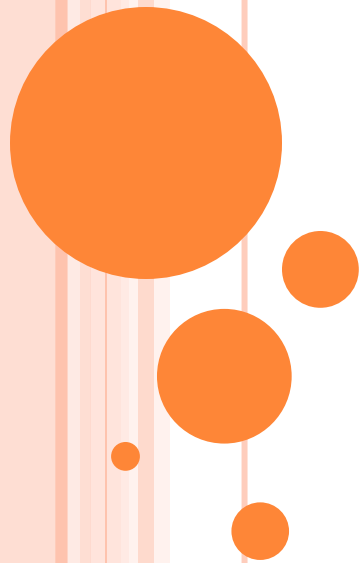


高山サイエンスプラザ

4F住居施設案内



高山サイエンスプラザへようこそ！

高山サイエンスプラザの4階にある住居スペースをご紹介します。

どうぞごゆっくりご覧下さいませ。



エントランス

- ドアの開閉はカードキーまたは暗証番号操作で行います。



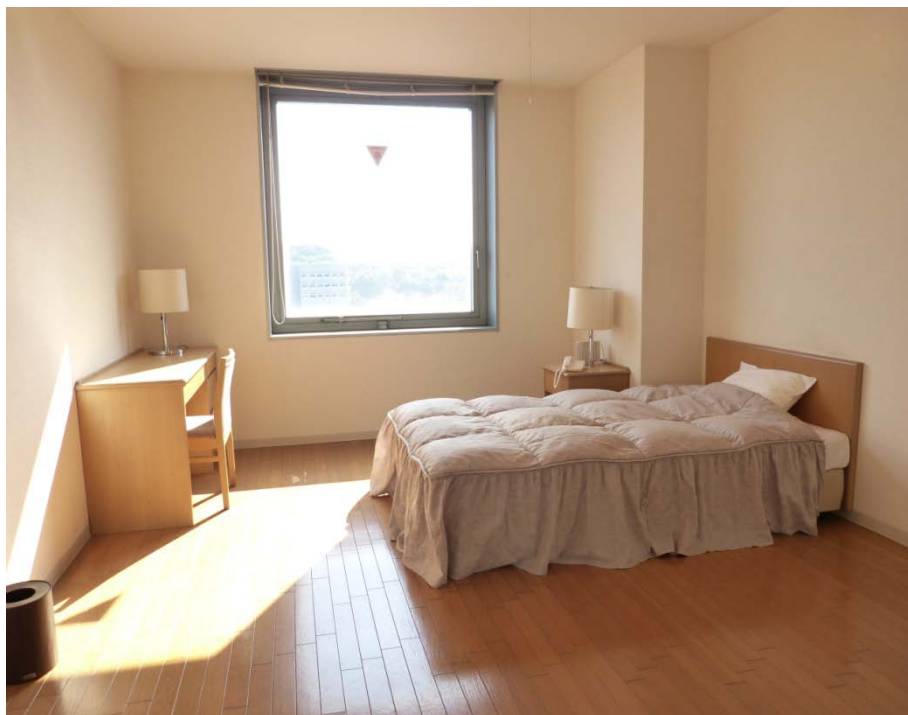
共有スペース

- 公共スペースには乾燥機付き洗濯機、電子レンジ、掃除機、物干し竿他各種掃除道具を備えています。住民の皆様には全て自由にお使い頂けますが、洗濯の際の洗剤は各自でご用意下さい。



住戸(単身者用)

- 単身者用のお部屋です。間取りは1Kで、バス・トイレはユニットになっています。クローゼットの位置、大きさは、部屋によって若干の違いがあります。



住戸(単身者用)



住戸(家族用・一室のみ)

- 家族で使用可能のお部屋で、間取りは3K、和室が一部屋有り、バス・トイレはセパレートタイプです。



住戸(家族用・一室のみ)

- 和室とサイドルーム



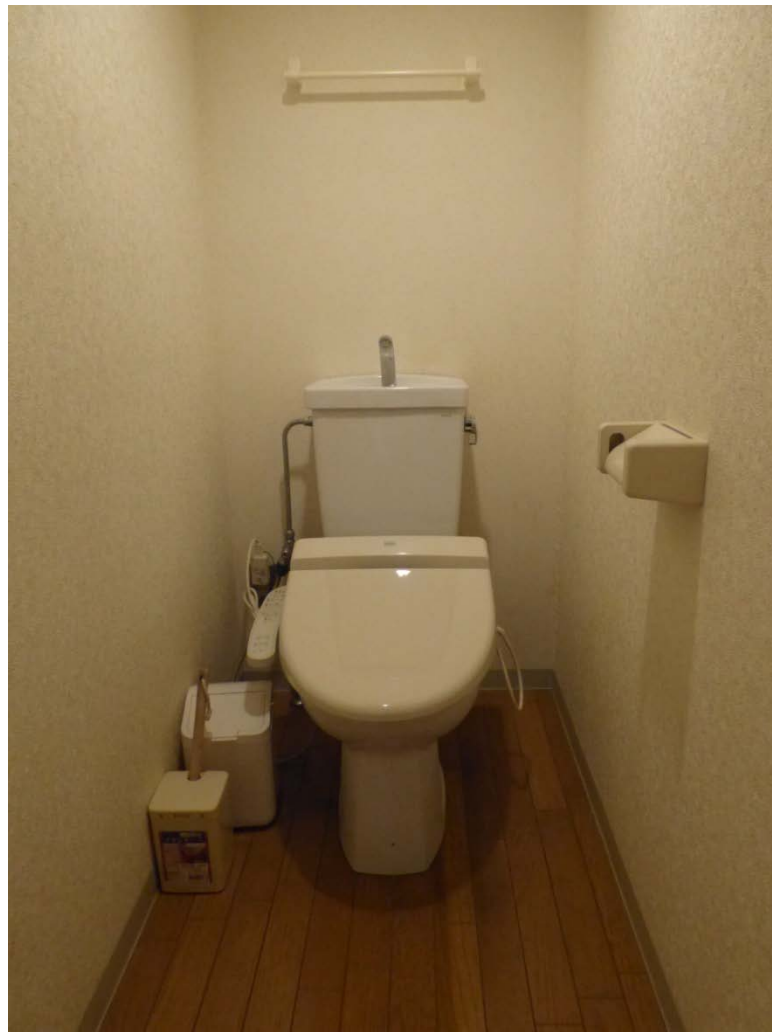
住戸(家族用・一室のみ)

- キッチンと洗面台



住戸(家族用・一室のみ)

- 浴室とトイレ



高山サイエンスプラザ 料金表

単身者用 ¥57,000

家族用 ¥91,000

◎ 契約は原則3ヶ月以上2年以内となります。
(1ヶ月未満の室料は単身者用一日2,000円、家族用一日3,300円
の日割り計算となります)

◎ 室料にはインターネット使用料が含まれています。その他電気、水道、
ガス、ルームテレホン使用料は使用分の請求となります。

・宿泊者には毎月25日頃請求書をお出しします。翌日5日までに
財団事務所にてお支払ください。



設備・備品について

	単身用	家族用
室内	セミダブルベッド エアコン 電気調理器 寝具一式※ 冷蔵庫、電話機、(テレビ) 電気ポット 電気スタンド×2 イス×2 テーブル、机、ナイトテーブル	シングルベッド×2 寝具一式※、エアコン、IHヒーター 冷蔵庫、電話機、(テレビ) 電気ポット 電気スタンド×2 イス×2 テーブル、机、ナイトテーブル 応接セット一式 水屋 座敷机 座布団×4 (座椅子×4)
共同使用	洗濯機 乾燥機 電子レンジ 掃除機 掃除用具一式 {アイロン アイロン台}←事務室にて貸出いたします	

※ 寝具一式とは、ベッドパッド、掛け布団、枕、シーツ×2、枕カバー×2です
 エキストラベッドは貸出できません



お申し込みから入居まで

- ご入居のお申し込みは全て大学の人事課を通して行っております。各研究室その他からの直接のお申し込みは出来かねますのでご了承ください。

～お申し込みから入居までのフローチャート～

入居者の滞在期間を大学人事課に伝える(人事課TEL 72-5033)



大学人事課より当施設に問い合わせ



ご希望の期間の部屋が空いていれば仮予約



入居される日の2週間前までには大学人事課を通して書類の手続きを済ませる



当施設で決済後、大学人事課に入居許可の連絡をする



入居

